

2023학년도 입학식 통학버스 운행 안내

◎ 수도권 등교노선 - 3.2(목) 입학식 당일만 해당

지 역		장 소	시간
서울	양재역	양재역 1번출구 수협은행 양재역지점 앞	08:20
	신도림	신도림역 1번출구 건너 홈플러스(우측방향) 뒤편 공원 정자	08:20
경기	판교	판교역 4번 출구 씨티은행 앞	08:35
	신갈정류소	경부고속도로 부산방향 신갈 간이정류장 앞	08:50
	수원	수원역 맞은편 권선동 방향(약400m) 대한대우푸르지오아파트 126동 앞	08:40
	안산	시외버스터미널 롯데마트주차장 출입구 사잇길	08:30
		상록수역 환승주차장 맞은편 롯데리아 앞	08:40
	평택	평택역 맞은편 새마을 금고(평택중앙지점) 앞	08:40
		안중사거리 버스정류장(경성주택) 앞 (안중출장소 방향)	09:10
	일산	마두역 의정부지방검찰청 고양지청 건너 웨스턴 타워 육교 앞	07:30
	송내	송내남부역 광장 푸조자동차 영업소 앞(노면 NO.12번 구역)	08:25
	김포	고촌농협(본점) 앞	07:40
인천	시흥	시흥대야역 2번 출구 앞	08:25
	부평	북부역 광장 지하상가 10번 출구 앞	08:15
	주안	국민은행 주안역지점 앞(인천사랑병원 맞은편)	08:10
	원인재	원인재역 5번 출구	08:30

※ 입학식(영암체육관 11:00)을 위한 3월 2일(목) 하루만 변경된 시간표로 운행하며, 3월 6일(월)부터는 강의 시간표를 기준으로 학교 홈페이지 "오시는 길" 교통안내의 시간표대로 운행됩니다.

◎ 수도권 등교 승차 위치

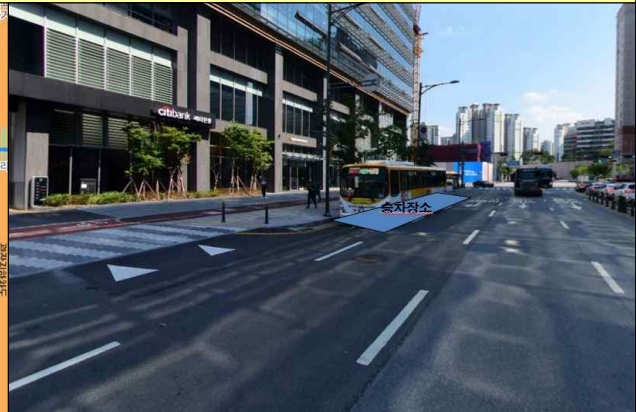
서울 (양재역)



서울 (신도림)



경기 (판교)



경기 (신갈정류소)



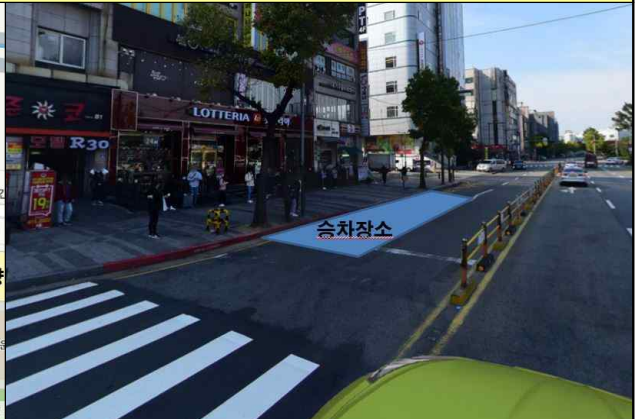
경기 (수원)



경기 (안산 - 시외버스터미널)



경기 (안산 - 상록수역)



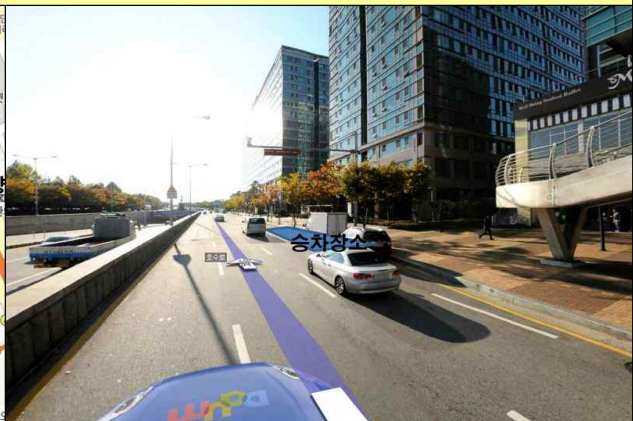
경기 (평택 - 평택역)



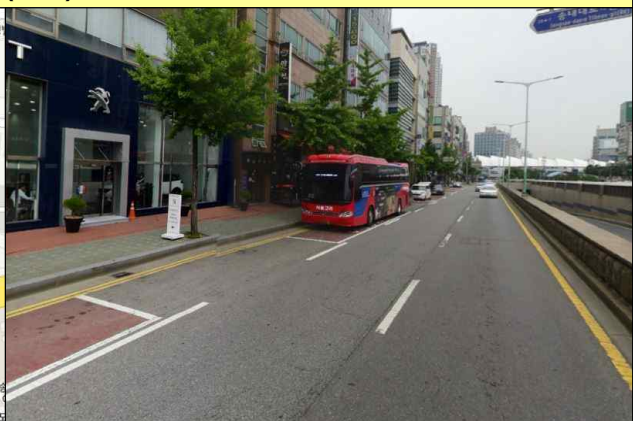
경기 (평택 - 안중사거리)



경기 (일산)



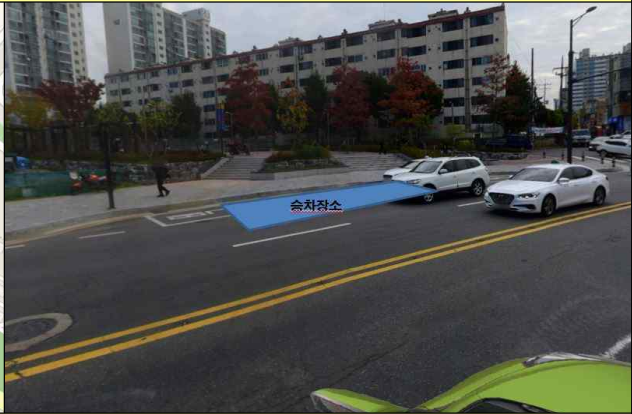
경기 (송내)



경기 (김포)



경기 (시흥)



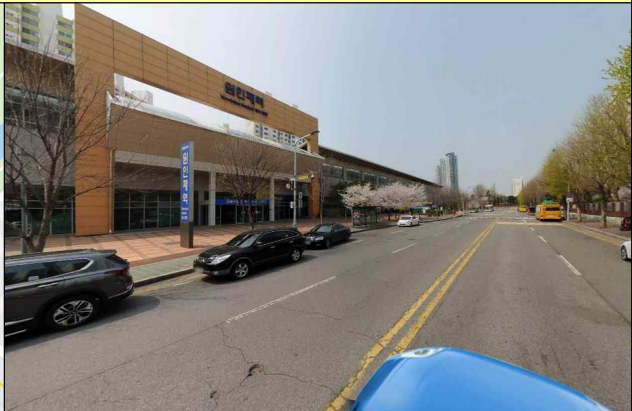
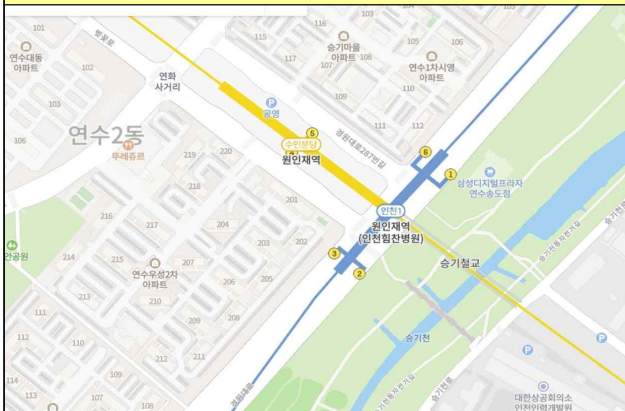
인천 (부평)



인천 (주안)



인천 (원인재)



◎ 수도권 하교노선

지 역		장 소	시간	경유지역
서울	사당	학교 정문 앞	16:30	
경기	판교			(수원경유)
	일산			(송내, 김포경유)
	안산			
	평택(안중)			
인천	인천터미널역			

※ 예약 상황에 따라 경유지역은 차량이 별도로 운행(개별 직행운행)될 수 있습니다.

◎ 본교 ↔ 태안캠퍼스 순환버스

태안캠퍼스 → 본교	본교 → 태안캠퍼스
09:40	16:45

※ 하교노선: 버스승차장 탑승

◎ 인근지역 등교노선

지 역	정거장별 도착시간
천안방면	천안역 지하상가 7번 출구 기업은행 앞(08:30) → 천안 예일병원(08:40) → 배방역 1번 출구 앞 버스정류장(08:45) → 온양역 앞 종로5가 약국(09:00) → 예산 신터미널 앞(09:30) → 삽교(09:45) → 내포터미널 (09:55) → 학교(10:10)
당진방면	당진 신터미널 택시승강장 맞은편 김밥집(09:00) → 서산 1호광장 (정류장)(09:30) → 서산의료원 맞은편 (09:40) → 해미우체국 맞은편(09:50) → 학교(10:00)
태안방면	태안캠퍼스(08:50) → 태안 신터미널 앞(09:20) → 서산의료원 맞은편(09:40) → 해미우체국 맞은편(09:55) → 학교(10:05)

◎ 인근지역 하교노선

지 역	정거장별 도착시간
천안방면	학교(16:45) → 내포 충남도서관 → 삽교역 → 예산 → 온양 → 배방역 → 천안
당진방면	학교(16:45) → 해미우체국 → 서산의료원 → 동문약국 → 삼성생명(터미널 맞은 편) → 당진 신터미널
태안방면	학교(16:45) → 태안캠퍼스 → 태안 터미널

◎ 통학버스 이용방법

※ 3월 2일(목) 입학식 참석을 위한 별도의 통학버스 운행 시간표입니다.

※ 3월 6일(월)부터 개강이며, 학기 중 교통편은 별도의 학교 홈페이지 하단 “오시는 길” 또는 통학버스 예매 홈페이지(<http://hsu.busro.net>) 를 참고하여 주시기 바랍니다.

1. 통학버스 운행 업체 : 서울고려관광
2. 통학버스 이용 요금 : 수도권 지역 7,000원(편도 1회)
 ※ 인근지역 이용 요금

구분	금액(편도)	구분	금액(편도)
천안	4,000원	온양	3,000원
배방역	3,000원	예산	2,000원

3. 이용방법

- 가. 온라인 예약 : 예약 시스템(<http://hsu.busro.net>) 접속(스마트폰, PC 등) → 회원가입 → 포인트관리(이용금액 충전 최대 30만원까지) → 예매(이용날짜, 시간, 노선 1인 4매 예약가능) → 차량탑승(예약화면 제시)
- 나. 회원가입시 유의사항
 - 핸드폰번호 11자리 모두 입력(단. "-" 제외하고 숫자만 입력)
 - 이후 학번을 부여받은 후 학생 본인 학번으로 개인정보 수정
- 다. 예매하기 및 탑승하기
 - 포인트 충전 최소금액 : 7,000원
 - 예매하기 : 학생이 이용하고자 하는 등·하교 노선 및 시간을 선택하여 예약(등교노선은 출발 하루 전 19시까지, 하교노선은 출발 10분전까지 예약 가능)
 - 탑승하기 : 본인이 예약한 날짜 및 시간에 탑승(출발 5분전 도착)
 관리자에게 스마트폰 예약화면을 보여주면 발권(결제) 후 탑승완료
- 라. 예약취소 : 본인이 예약 후 탑승하지 못 할(한) 경우 일정 금액의 수수료가 발생합니다.
- 마. 충전금액 환불하기 : 충전금액 환불은 자퇴, 휴학, 등 특별한 사유가 발생할 경우 정문에 위치한 통학버스 사무실에서 환불신청 절차에 따라 환불 가능합니다.(충전금액은 졸업시까지 사용가능하므로 단순 환불은 불가능함)

※ 통학버스 이용 관련 자세한 내용은 학교 홈페이지 '찾아오시는길' 통학버스 안내 참조

※ 통학버스 문의사항 : 통학버스 사무실 서울고려관광(041-688-7610)

※ 통학버스 관련 불편사항 및 민원접수 : 학생과 041-660-1121~4