

2016학년도

선행학습 영향평가 결과 보고서



한 서 대 학 교

1. 선행학습 영향평가 진행 절차 및 방법

가. 선행학습 영향평가 방법·절차에 대한 자체 규정
: 선행학습 영향평가를 위한 자체 규정에 따라 진행함

■ 규정

선행학습 영향평가 위원회 규정

제1조(목적) 대학입학전형의 선행학습 영향평가에 관한 사항을 심의·연구하기 위하여 선행학습 영향평가 위원회(이하 "위원회"라 한다.)를 둔다.

제2조(구성)

- ① 본 위원회의 위원장은 입학관리처장이 된다.
- ② 위원은 고교교육과정 전문가, 현직 고교교사, 학부모와 총장이 위촉하는 우리 대학교 교원으로 구성한다.
- ③ 위원의 임기는 1년으로 하며, 연임될 수 있고, 당연직 위원의 임기는 그 보직 재임기간으로 한다.

제3조(심의사항) 위원회는 다음 사항을 심의한다.

- ① 면접고사의 선행학습 영향평가
- ② 선행학습 영향평가 및 연구에 관한 사항
- ③ 면접고사의 운영에 관한 사항
- ④ 면접고사의 개선에 관한 사항

제4조(의결) 위원회는 재적위원 과반수의 출석과 과반수의 찬성으로 의결한다. 가부동수인 경우에는 위원장이 결정한다.

제5조(보고) 위원회에서 심의·의결된 사항은 지체없이 총장에게 보고하여야 한다.

제6조(위원장의 직무) 위원장은 위원회의 업무를 관장하고, 회의를 소집하며, 그 의장이 된다.

제7조(연구위원)

- ① 위원회에 연구위원을 둘 수 있으며, 위원 중에서 위원장이 위촉한다.
- ② 전항의 연구위원은 위원회에서 위임한 사항과 기타 위원장이 필요하다고 인정하는 사항에 관하여 연구·조사함을 임무로 한다.

제8조(간사) 위원회에 간사를 두되 전형업무 담당자로 하며, 위원장의 명을 받아 위원회의 제반 사무를 담당한다.

제9조(수당) 위원회의 위원과 연구위원에게는 필요한 때에 예산의 범위 내에서 필요경비와 회의 수당을 지급할 수 있다.

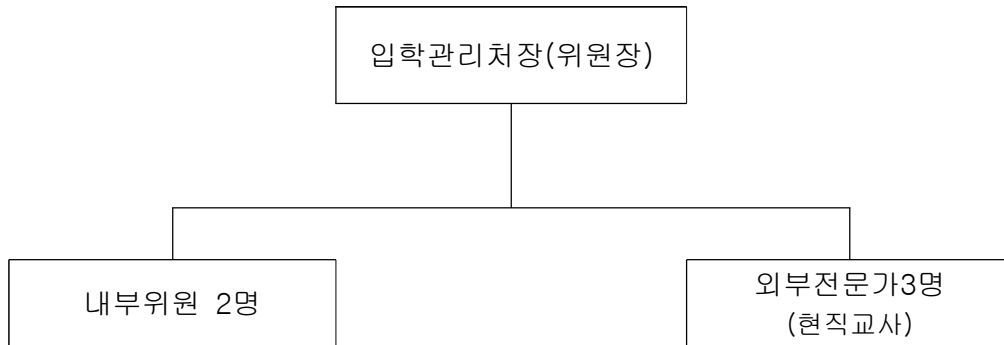
부 칙

1. (시행일) 이 규정은 2015년 3월 1일부터 시행한다.

나. 선행학습 영향평가를 위한 조직 구성과 기능

1) 영향평가를 위한 조직(위원회)은 내부위원 3명, 외부위원(외부전문가) 3명으로 구성

<조직도>



※ 위원장 포함 내부위원 3명

<구성인원>

직책		소속	성명	비고
위원장		입학관리처장	정광보	
위원	내부위원	교직과	김기찬	
		수학과	조성훈	
	외부전문가	서일고등학교	이수종	3학년 부장
		홍성여자고등학교	이정석	진로진학부장
		홍주고등학교	정위성	진로진학상담부장
간사		입학관리처	김태한	

2) 기능과 역할

- 가) 우리 대학교 면접고사의 문항 분석에 의해 고등학교 교육과정의 범위와 수준을 벗어난 내용을 출제 또는 평가했는지에 대한 여부를 판단
- 나) 선행학습 유발 요인은 없었는지를 평가
- 다) 기타 선행학습 영향평가 위원회의 운영에 관하여 필요하다고 판단되는 사항

3) 선행학습 영향평가 진행 일정

구분	세부일정	비고
위원 구성 및 위촉	2016년 3월 14일(월)	
영향평가 자료 배포	2016년 3월 15일(화)	
영향평가 실시	2016년 3월 15일(화) ~ 26일(토)	
평가결과 보고서 제출완료	2016년 3월 29일(화)	
홈페이지 공지	2016년 3월 31일(목)	

2. 고교 교육과정 내 출제를 위한 대학의 노력

가. 면접고사 활용자료 및 면접기준

활용자료	면접기준	비고
학교생활기록부	<ul style="list-style-type: none"> · 학생부 비교과를 활용한 발전가능성을 평가 · 자기주도성과 논리적 표현 능력 등을 평가 · 도덕성, 사회성 등에 대한 인성 평가 	

나. 우리 대학교의 면접고사는 학교생활기록 비교과영역의 활동내역을 확인하고, 인성 면접 형태로 진행됨.

다. 인성문제는 “인성문제 출제 위원회”에서 난이도별로 출제함

: 위원회는 인문사회학부 교수 2명으로 구성하여 운영함

라. “인성문제 출제 위원회”에서 출제된 문제는 “인성문제 검토위원회”에서 선정하여 실시

: 위원회는 교수 2명으로 구성하며 고등학교 교육이수자가 답변 가능한지를 분석하여 난이도별로 선정함

마. 인성문제는 “A”, “B”형으로 출제되며, 총장이 문제를 선정하여 시험을 실시함

바. 학교생활기록부 비교과를 활용한 면접고사로 진행되는 우리 대학교의 시험을 개선하기

위하여 전형방법을 분석하고 문제점을 찾아 우리 대학 실정에 맞는 방안을 찾기 위해 노력하고 있음.

3. 고교 교육과정 내 출제여부 분석

가. 우리 대학교에서 운영하는 대학별 고사 현황

대학별고사 유형	선발인원	영향평가 대상 여부	비고
학생부종합유형(면접)	445	O	
신체검사	80	X	공중근무자 신체검사
실기위주유형(실기)	274	X	예·체능 분야

나. 면접고사

1) 면접형태

- 우리 대학교의 면접고사는 **학교생활기록부 비교과 영역의 활동을 확인하고, 인성면접 형태로 진행하여 교과지식과 관련이 없음**

2) 면접문항 및 평가기준 예시

- ① 부모님에게 어떻게 해야 효도하는 길인지 자신의 생각을 말해보시오.
■ 평가기준 : 전통문화에 대한 수용방식 평가
- ② 자신이 부모가 된다면 자식교육을 어떻게 시키겠는지 말해보시오.
■ 평가기준 : 경험에 기초한 가치관과 실현 가능성 및 합리성 평가
- ③ 부정한 방법으로 모은 돈을 이웃을 위해 봉사하는데 사용했다면 그것은 옳은 것인가? 그렇지 않은가? 자신의 생각을 말해보시오.
■ 평가기준 : 가치관과 인성평가, 삶에 대한 태도를 통한 사고의 건전성 평가
- ④ 시험의 부정행위에 대하여 자신의 생각을 말하고, 그 원인과 대책을 말해보시오.
■ 평가기준 : 윤리관 및 인성평가, 답변에 대한 합리성 평가
- ⑤ 현대사회의 바람직한 리더쉽에 대하여 말해보시오.
■ 평가기준 : 답변의 근거 및 목표의식 평가
- ⑥ 장기기증제도에 대해 어떻게 생각하는지 말해보시오. 또, 기증의사를 가지고 있는지 말해보시오.
■ 평가기준 : 사회문제에 대한 이해정도와 책임의식 평가

4. 향후 대학입학전형 방법 계획 및 개선 노력

- 가. 고교 교육과정에 대한 지속적인 연구가 필요하며,
- 나. 교과 지식과 관련이 없으나, 학생 개인의 인성과 가치관 · 발전가능성을 평가할 수 있는 문제를 출제하도록 노력해야하며,
- 다. 공정하고 정확한 평가가 이루어질 수 있도록 하는 면접 평가위원의 교육이 강화되어야 하며,
- 라. 대학입학전형계획 수립 시, 면접고사가 고교 선행학습에 영향을 미치지 않도록 주의를 기울일 수 있도록 꾸준한 노력이 필요함